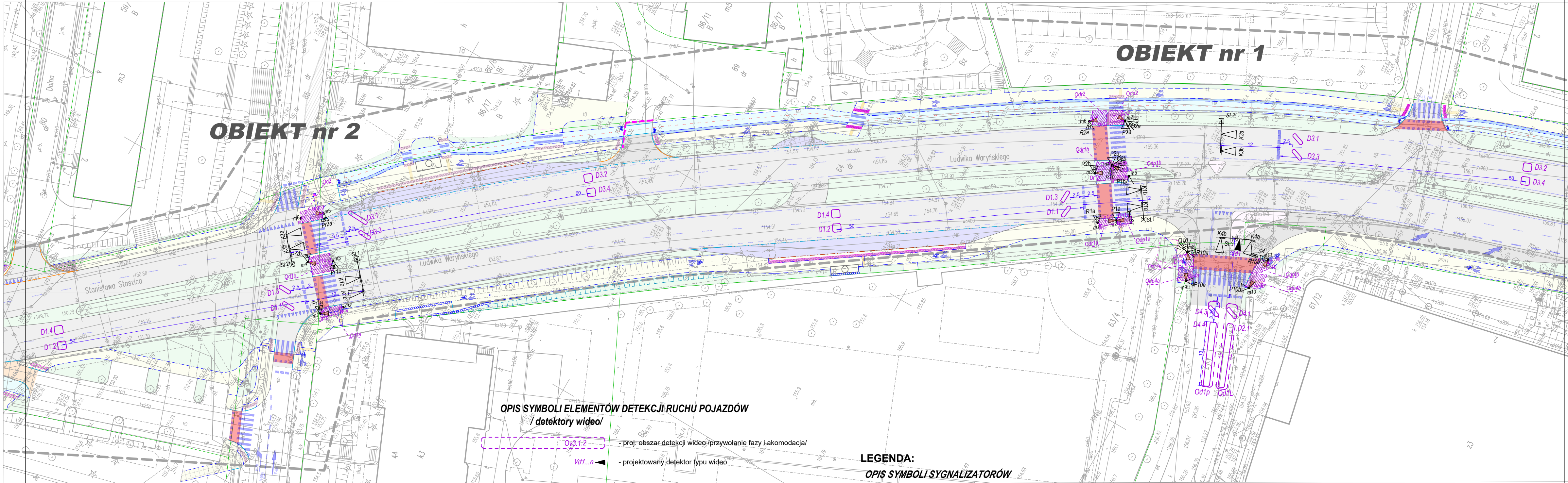


ELEMENTY SYSTEMU STEROWANIA RUCHEM - Oba obiekty razem



Opis symboli automatycznej detekcji ruchu rowerowego /detektory radarowe/

- proj. detektor ruchu rowerowego
- Dr1 ... n* - numer detektora automatycznej detakcji ruchu rowerowego
- proj. obszar detekcji ruchu rowerowego /przywołanie fazy/
- Odr1 ... n* - numer strefy automatycznej detakcji ruchu rowerowego

Opis symboli manualnej detekcji ruchu pieszego i rowerowego /detektory dotykowe/

- projektowany detektor ruchu pieszego /dotykowy/
- pp1.3* - numer detektora dla ruchu pieszego
- pr1.3* - numer detektora dla ruchu rowerowego

Opis symboli elementów detekcji ruchu pojazdów /pętle indukcyjne/

- D2.1* - proj. detektor ruchu ukośny /obecności/
- D2.2* - proj. detektor ruchu - 2 x 2m /akomodacyjny/

OPIS SYMBOLI ELEMENTÓW DETEKCJI RUCHU POJAZDÓW

/detektory wideo/

- Ow3.1-2* - proj.-obszar detekcji wideo /przywołanie fazy i akomodacja/
- Vd1...n* - projektowany detektor typu wideo

LEGENDA:

OPIS SYMBOLI SYGNALIZATORÓW

- P6a...b* - maszt z sygnalizatorem typu S-5
- R6a...b* - maszt z sygnalizatorem typu S-6
- K1...n* - sygnalizator typu S-1 na maszcie z przysłoną kontrastującą
- Ks1...n* - sygnalizator typu S-1, 3x100mm na maszcie
- K1...n* - sygnalizator typu S-2 na maszcie z przysłoną kontrastującą
- K1...n* - sygnalizator typu S-1 na wysięgniku z przysłoną kontrastującą
- sygnalizator ostrzegawczy /z-p z symbolem idącego pieszego/



FAST Traffic Andrzej Stanisławski
65-943 Zielona Góra, ul. Słowacka 31/2

TEMAT: "Opracowanie projektu sygnalizacji świetlnej na dwóch obiektach w ciągu drogi powiatowej nr 4403F" ul. L Waryńskiego w Zielonej Górze

Przedmiot: OBIEKTY nr 1 i 2 Elementy systemu sterowania ruchem drogowym.	Skala rys. 1:500	Numer arkusza: 1.0.
Wykonawcy opracowania:	Data:	Podpisy:
Projektant: Andrzej Stanisławski	08.2025	
Opracował: Andrzej Stanisławski	08.2025	